

15.12.

BIS



18.12.16

KARLSRUHER
WEIHNACHTSMESSE
FÜR ANGEWANDTE
KUNST UND
KUNSTHANDWERK

Von Donnerstag, 15. bis Sonntag, 18. Dezember 2016

IM REGIERUNGSPRÄSIDIUM
AM RONDELLPLATZ

4
TAGE



Bund der Kunsthandwerker
Baden-Württemberg e. V.
Gestaltung | Kunst | Handwerk

www.weihnachtsmesse-karlsruhe.de



Baden-Württemberg

MINISTERIUM FÜR WIRTSCHAFT, ARBEIT UND WOHNUNGSBAU
REGIERUNGSPRÄSIDIUM KARLSRUHE

4
TAGE

EINLADUNG

ZUR ERÖFFNUNG

am Mittwoch, 14. Dezember 2016, um 17 Uhr

ES SPRECHEN

Gabriela Mühlstädt-Grimm, Regierungsvizepräsidentin
Heide Nonnenmacher, 1. Vorsitzende des BdK Baden-Württemberg

EINFÜHRUNG

Peter Schmitt, M.A.

MUSIK

Leonie Klein, Schlagzeug

ZUR AUSSTELLUNG

von Donnerstag, 15. bis Sonntag, 18. Dezember 2016
täglich von 11 bis 18 Uhr

EINTRITT

beim ersten Besuch € 2, weitere Besuche sind frei

Eine gemeinsame Veranstaltung des Regierungspräsidiums Karlsruhe und des BdK Bund der Kunsthandwerker Baden-Württemberg.

Regierungspräsidium Karlsruhe
Karl-Friedrich-Straße 17
Am Rondellplatz, 76133 Karlsruhe
T 0721 9264010

15.12. BIS



KARLSRUHER WEIHNACHTSMESSE FÜR ANGEWANDTE KUNST UND KUNSTHANDWERK

IM REGIERUNGSPRÄSIDIUM AM
RONDELLPLATZ

18.12.16

Ob besonderer Schmuck, ausgewählte Keramik, Lederwaren und Textilien bis hin zu Objekten aus Holz, Glas oder Papier – auf der Weihnachtsmesse präsentieren über 30 Kunsthandwerker/innen ihre neuesten Kreationen. Jedes Stück ein Unikat, individuell entworfen und mit größter handwerklicher Qualität in den eigenen Ateliers gefertigt. Die Besucher erwartet ein vielfältiges Spektrum aktueller Handwerkskunst – ein Gegenpol zur anonymen Industrieproduktion. Wer das Besondere sucht, findet es auf der Weihnachtsmesse, die in diesem Jahr zum 24. Mal stattfindet.

Wir freuen uns auf Ihren Besuch!

Sonderpräsentation im Foyer: Preisträger und Nominierte für den Staatspreis Baden-Württemberg GESTALTUNG KUNST HANDWERK 2016 stellen ihre Arbeiten vor.

www.weihnachtsmesse-karlsruhe.de
www.kunsthandwerk.de / www.rp-karlsruhe.de



Bund der Kunsthandwerker
Baden-Württemberg e. V.
Gestaltung | Kunst | Handwerk



Baden-Württemberg
MINISTERIUM FÜR WIRTSCHAFT, ARBEIT UND WOHNUNGSBAU
REGIERUNGSPRÄSIDIUM KARLSRUHE



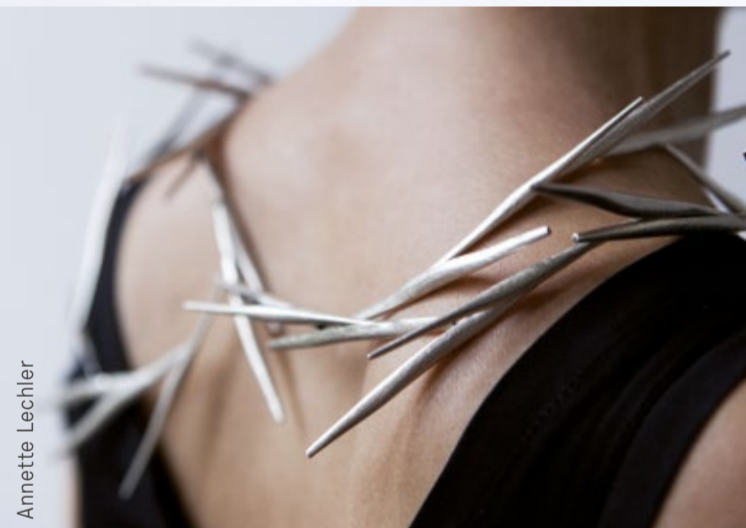
Dorit Schubert



Margit Hettinger-Detemple



Axel Birgin



Annette Lechler



Constanze Fehsenfeld



Martina Sigmund-Servetti

HOLZ

Peter Himmelsbach, Sophienstraße 83, 76135 Karlsruhe
T 0721 831 53 42, www.atelier-himmelsbach.de

Mariam Tilmann, 76135 Karlsruhe, mtilmann@web.de
T 0721 85 64 02, www.mtilmann.de

SKULPTUREN

Axel Birgin, Konradin-Kreutzer-Straße 1/A4, 76185 Karlsruhe
T 0721 84 50 00, www.schrägevögel.eu

PAPIER

John Gerard, Auf dem Essig 3, 53359 Rheinbach
T 02226 21 02, www.gerard-paperworks.com

Dorothea Siegert-Binder, Wettelbrunnerstraße 6, 79219 Staufen
T 07633 806 00 63, www.siegert-binder.de

KERAMIK

Gabi Ehrminger, Reute 20, 78315 Radolfzell
T 07732 98 85 53, www.ehrmingerkeramik.de

Kenji Fuchiwaki, Schlossstraße 30, 71634 Ludwigsburg
T 07141 18 65 06, www.kfunf.com

Christine Hitzblech, Siedlungstraße 28, 76297 Stutensee-Spöck
T 07249 38 95 84, www.keramik-hitzblech.de

Susanne Kallenbach, 24242 Felde, info@kallenbach-keramik.de
T 04334 18 39 18, www.kallenbach-keramik.de

Martina Sigmund-Servetti, Kernerstraße 24, 74076 Heilbronn
www.sigmund-servetti.de

TEXTIL

Sabine Combé, Waldkircher Straße 64, 79211 Denzlingen
T 07666 43 12, www.sabine-combe-hutdesign.de

Heike Ehrath, Römerstraße 50, 70180 Stuttgart
T 0711 649 38 77, www.mimikry.com

Margit Hettinger-Detemple, Tannenstraße 17, 66299 Friedrichsthal
T 06897 867 00, www.textildesign-hettinger.de

Birgit Sophie Metzger, Webergasse 7, 73728 Esslingen
T 0711 350 82 55, www.birgitsophiemetzger.com

Christina Schneider, Hoferköpflweg 2, 72270 Baiersbronn
T 07442 123 43 00, www.filzmode.de

Gudrun Schneider, Belfortstraße 28, 79098 Freiburg
T 0761 27 57 82, www.gudrunschneider-textilgestaltung.de

Angela Viain, Erich-Zeigner-Allee 64, 04229 Leipzig/Plagwitz
T 0177 419 11 55, www.angela-viain.de

Helga Weilacher-Stieler, textildesign@weilacher-stieler.de
T 06345 40 76 92, www.weilacher-stieler.de

LEDER/TASCHEN

Constanze Fehsenfeld, Allgäuer Straße 21, 87760 Lachen
T 0175 162 11 39, www.fehsenfeld-gestaltung.de

Michael Mayer, Stelle 21, 73265 Dettingen/Teck
T 07021 86 36 06, www.ledermanufaktur.de

GLAS

Michael Schwarzmüller, Egerlandstraße 26, 76228 Karlsruhe
T 0721 49 53 38, www.schwarzmuellerglas.de

SCHMUCK

Brigitte Breusch-Veitinger, Zollstraße 109, 95695 Mähring
T 09639 91 90 66, brigitte.veitinger@gmx.de

Tobias Dingler, Obere Schneebergerstraße 25, 79111 Freiburg
T 0761 476 00 76, www.td-atelier.de

Karin Eder, Josefgasse 2, A-2340 Mödling
T +43 2236 891 98, www.susanneperschmuck.com

Susanne Goldbach, 76187 Karlsruhe
T 0721 75 77 18, www.susannegoldbach.de

Gabriele Heinz, 76185 Karlsruhe
T 0721 84 57 00, www.gabriele-heinz-schmuck.de

Susanne Högner, Gablonzer Straße 1, 76185 Karlsruhe
T 0721 971 44 64, www.sh-schmuckdesign.de

Sabine Kranz, 61350 Bad Homburg
T 06172 98 52 25, www.schmucksabinekranz.de

Annette Lechler, Karlsruhe, annette@lechler.biz
T 0721 326 48, www.lechler.biz

Sabine Reichert, 70327 Stuttgart, post@sabine-reichert-schmuck.de,
T 0711 33 91 68, www.sabine-reichert-schmuck.de

Kathrin Sättele, Heinrichstraße 26, 31137 Hildesheim
T 05121 74 13 90, www.saettele-schmuck.de

Dorit Schubert, Schönfelder Straße 21, 01099 Dresden
www.dorit-schubert.de

Clarissa Weinbeer, 71665 Vaihingen/Enz
T 07042 216 55